

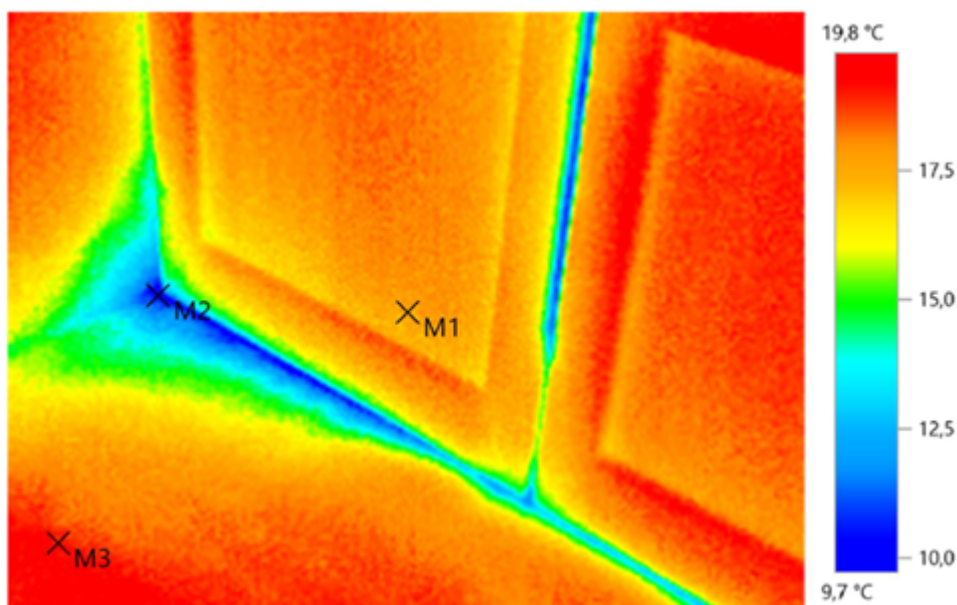
Les déperditions énergétiques dans le viseur

Une balade thermique à Saint Cyprien pour pointer les qualités et les faiblesses énergétiques des bâtiments

Le jeudi 2 mars, une fois la nuit tombée, et alors que la température froide extérieure était optimale, l'équipe de [SOLHA DORDOGNE](#), partenaire des communautés de communes Vallée Dordogne Forêt Bessède, Domme-Villefranche et Pays-de-Fénelon pour le programme ECOHA (Opération Programmée d'Amélioration de l'Habitat), a animé, dans les rues de Saint-Cyprien, une balade urbaine munie d'une caméra thermique.

Cet outil permet de rendre compte instantanément des différentiels de température des matières.

- Une dizaine de personnes inscrites ont pu expérimenter et visualiser différents cas de figure « classiques » de déperditions énergétiques (velux, portes et fenêtres, toiture) et d'autres moins connus (hourdis béton, allèges de fenêtres).
- Les propriétaires situés sur le parcours, qu'ils soient occupants ou bailleurs, ont ainsi pu constater là où des améliorations potentielles pouvaient être conduites. Un réel intérêt dans un contexte où le prix de l'énergie atteint des sommets.



La balade s'est terminée à la mairie de Saint-Cyprien, où M. le maire a pu également bénéficier d'une analyse rapide du bâtiment, et alimenter ses réflexions dans l'optique de travaux d'amélioration à conduire prochainement. La soirée s'est conclue autour d'un en-cas convivial offert par la commune d'accueil.

Les discussions se sont poursuivies sur les opportunités d'interventions sur tel ou tel élément plutôt qu'un autre (mode de chauffage, menuiseries, isolation...), et l'intérêt de bénéficier au préalable de conseils neutres et avisés en la matière.

Vous avez une question concernant la rénovation de votre habitat

Périgord Noir Renov vous renseigne et vous aiguille vers le dispositif d'aide adapté.

[Périgord Noir Renov'](#)