

Zones d'activités économiques

Le développement économique du territoire est l'une des compétences obligatoires de la communauté de communes Vallée Dordogne Forêt Bessède et surtout l'une de ses priorités.

Elle travaille au quotidien pour créer les conditions favorables au soutien de ses zones d'activités économiques (ZAE)



2 Zones d'activités économiques et 1 village d'artisans sont gérés par la communauté de communes :

[Village d'artisans - Coux et Bigaroque-Mouzens](#)

Des locaux sur-mesure et clé en main pour une

mutualisation réussie.

Les entreprises artisanales présentent une longévité et une stabilité supérieures à la moyenne. L'artisanat attaché à une dimension humaine de l'économie est profondément lié au territoire et contribue au maillage économique de l'ensemble de l'espace intercommunal.



Un village d'artisans, dans quel but ?

- Renforcer l'installation d'artisans locaux;
- Proposer des locaux adaptés et accessibles dédiés aux petites entreprises;
- Favoriser le développement économique du territoire. «Prêts à travailler», ces locaux constituent une véritable opportunité de développement pour les entrepreneurs, grâce à des atouts répondant précisément à leurs besoins;
- Valoriser l'image professionnelle des artisans grâce à la qualité de réalisation de leurs ateliers.

**Le village d'artisans du Coux-et-Bigaroque
Mouzens :**

- 1 bâtiment d'une surface totale de 457 m².
- 3 artisans : un menuisier, un peintre et un maçon partagent ces 3 boxes et une unité mutualisée (administration, vestiaires, sanitaires).

(Ces artisans paient un loyer au prorata de la surface occupée et du montant des travaux HT, subventions déduites.)



ZAE - Le Récolat - Saint Cyprien

1 lot disponible : Lot 3 disponible : superficie 2 113m²

Situation géographique :

Située en plein cœur du Périgord Noir, cette zone est desservie depuis deux grands axes de desserte locale :

- la RD 703 voie de la vallée au sud / RD703 E1 au Nord en passant devant le collège de Saint Cyprien
- la RD 48 route du Garrit au Sud

Équipements :

- Le lotissement est desservi par l'ensemble des réseaux et l'assainissement est raccordé sur le réseau collectif.
- Aires de stationnement égales à celles des espaces verts.
- Candélabres sur les espaces communs.
- Peupliers bordant les fossés

Entreprises & Activités existantes :

[ENTREPRISE PECHALOU](#) SA Production de produits laitiers, SICTOM Lalinde/le Buisson (Déchetterie), ENTREPRISE MAT PRO LOCATION-Mathieu PASQUET, FUNERARIUM – Ambulancier

A Saint-Cyprien :

Collège de Saint-Cyprien, Écoles (maternelle et primaire), Centre bourg du village classé « Petite cité de caractères », commerçants, producteurs , fermes, artisans, zone d'activité commerciale (supermarché...) Office de tourisme Intercommunal, bibliothèque, Siège de la communauté de communes, Marché annuel, RER, maison de santé, rivière Dordogne, activités sportives...

ZAE la Croix blanche - MEYRALS

Situation géographique :

La zone artisanale de la Croix blanche est très bien située sur l'axe Le bugue-les eyzies- Saint-Cyprien- Sarlat
Elle est implantée le long de la RD 35 à l'entrée Sud Est du Bourg

Terrains :

Les terrains sont en grande partie boisés donnant un cadre verdoyant à la zone. Seuls des terrains bordés par la RD 35 et la voie intérieure ont une vocation agricole aujourd'hui

Surface totale : 42 800 m²

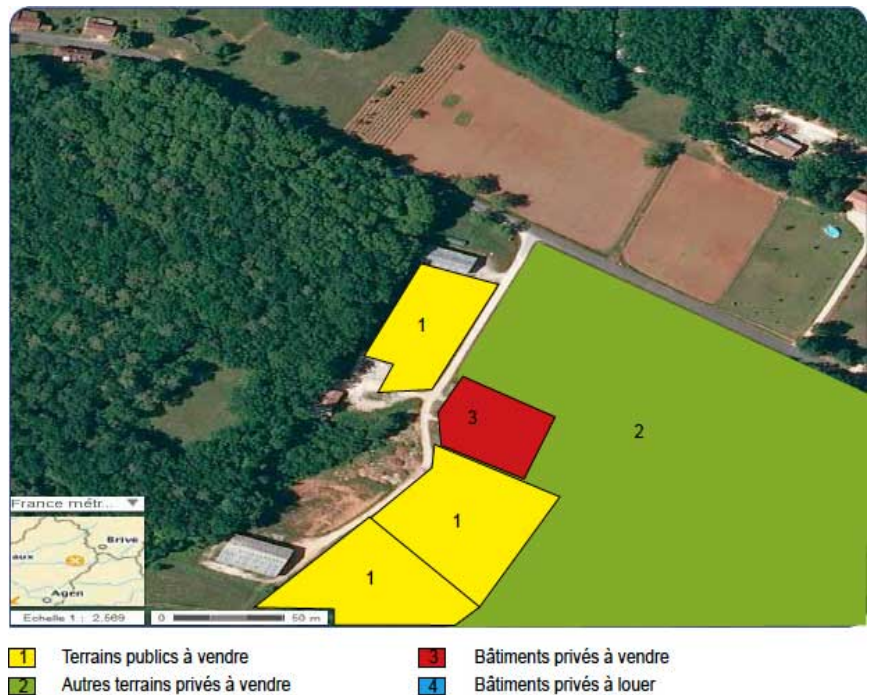
Surface foncière disponible : 11 200 m² (3 lots)

Équipements :

- La zone artisanale est desservie par une voie publique intérieure qui est composée de concassés calcaires.
- L'aire de retournement est possible sur la parcelle communale qui héberge le local des chasseurs et un parking commun.
- Un poste transformateur ERDF assure la distribution en électricité du lotissement.
- L'antenne de téléphonie mobile garantit la couverture du réseau internet avec trois opérateurs (ADSL et SDSL)
- Le réseau d'eau potable est géré par la commune de

Meyrals en régie.

- L'assainissement est autonome.



Entreprises & Activités existantes :

[Alain GROPIRON : Menuiseries ébénisterie](#)

BIBERON CLOUD – SCI Le moulin de Jules : Production de biberons sans bisphénol

Atelier communal : Mairie de Meyrals

Local de l'association des Chasseurs

ANTENNE RELAIS Téléphonie mobile